



ХОМУТ ЗАТЯЖНОЙ

Материал **сталь / нержавеющая сталь A2**
 Группа крепежа **нержавеющий крепеж**
 Область применения **для авторемонта , для инженерных коммуникаций , для строительства**
 Диаметр, мм **8-12 -190-210**



ЗАТЯЖНОЙ ХОМУТ С КЛЮЧОМ

Материал **сталь / полипропилен**
 Покрытие **цинк белый**
 Область применения **для инженерных коммуникаций , для строительства**
 Диаметр, мм **12-22 -20-32**



СИЛОВОЙ ХОМУТ

Материал **сталь**
 Покрытие **цинк белый**
 Область применения **для инженерных коммуникаций , для строительства**
 Диаметр, мм **36-39 -149-161**



S-ХОМУТ С ГАЙКОЙ

Материал **сталь**
 Покрытие **цинк белый**
 Модель (марка) **S-Хомут**
 Область применения **для инженерных коммуникаций , для строительства**



S-ХОМУТ С ШУРУПОМ

Материал **сталь**
 Покрытие **цинк белый**
 Модель (марка) **S-Хомут**
 Область применения **для инженерных коммуникаций , для строительства**



FL-ХОМУТ

Материал **сталь / резина**
 Покрытие **цинк белый**
 Область применения **для инженерных коммуникаций , для строительства**
 Диаметр, мм **3/8" (16-19мм) -2" (56-60мм)**



V-ХОМУТ

Материал **сталь / резина**
 Покрытие **цинк белый**
 Область применения **для инженерных коммуникаций , для строительства**
 Диаметр, мм **100 (98-108мм) -200 (197-208мм)**



R-ХОМУТ

Материал **сталь / резина**
 Покрытие **цинк белый**
 Область применения **для инженерных коммуникаций , для строительства**
 Диаметр, мм **15 -25**



МОНТАЖНАЯ СКОБА

Материал **сталь**
Покрытие **цинк белый**
Область применения **для инженерных коммуникаций, для строительства**
Диаметр, мм **18 -29**



СПРИНКЛЕРНЫЙ ХОМУТ

Материал **сталь**
Покрытие **цинк белый**
Область применения **для инженерных коммуникаций, для строительства**
Диаметр, мм **1" -1 1/2"**



ХОМУТ ЗАТЯЖНОЙ

Материал **сталь**
Покрытие **цинк белый**
Область применения **для авторемонта, для инженерных коммуникаций, для строительства**
Диаметр, мм **10-16**



ХОМУТ ECAV

Материал **нейлон**
Модель (марка) **ECAV**
Группа крепежа **пластиковый крепёж**
Область применения **для строительства, для электромонтажа**



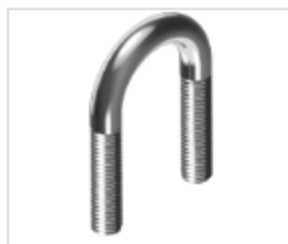
ХОМУТ ECLIP

Материал **полипропилен**
Модель (марка) **ECLIP**
Группа крепежа **пластиковый крепёж**
Область применения **для строительства, для электромонтажа**



ХОМУТ CT-CLIP

Материал **полипропилен**
Модель (марка) **CT-CLIP**
Группа крепежа **пластиковый крепёж**
Область применения **для строительства, для электромонтажа**



U-ХОМУТ

Материал **сталь**
Покрытие **цинк белый**
Область применения **для инженерных коммуникаций, для строительства**
Диаметр, мм **1" -2 1/2"**